

**● Olet tässä**

**— Seutureitti**

**— Valaisematon reitti**

**→ Hiihtosuunta**

**↔ Kaksisuuntainen**

**○ 0,6 ○ Välimatkat**

**KEMPELE**

**Latujen reaaliaikainen kunnossapito:**  
<https://kunto.fluentprogress.fi/LATUOULU>

- Talvella (hiihtokaudella) reitti on hiihtäjien käytössä.**
- Koirien ulkoiluttaminen kielletty.
  - Kävely hiihtouralla kielletty.
  - Mootoriajoneuvoilla ajaminen ja ratsastaminen on kiellettyä sekä kesä-, että talviaikaan.
- Kesällä reitti on lenkkeilijöiden ja pyöräilijöiden käytössä.**
- Koirien ulkoiluttaminen sallittu koiran ollessa kytkettynä.
  - Avotulen teko sallittu ainoastaan niille osoitetuilla paikoilla.

**Reitistöä hallinnoi ja isännöi Kempeleen kunnan tekniset palvelut**  
<https://www.kempele.fi/vapaa-aika/liikuntapalvelut/liikuntapaikat/hiihtoladut.html>

**Onnettomuustapauksissa ota suoraan yhteys hätänumeroon 112**

**Kaakkurin liikuntamaa 4,3  
Ouluhalli 14,8**

**Koiralatu 6,5**

**Alueen reitit valaisemattomia**

**Linnakangas**

**Kokkokangas**

**Köykkyri**

**Kilpaladut**

Pohjantie

Linnakaarto

Liimatantie

Tahkoseläntie

Tahkoseläntie

Kokkokankantaantie

Linnakaarto

Kokkorinne

Haukkakaarto

HONKANEN

Lehmikentäntie

Zeppelin P/E

Monitoimitalo P/E

0,5

2,8

1,2

1,8

0,7

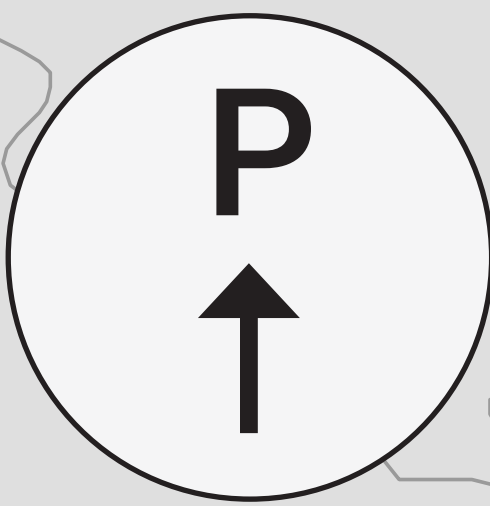
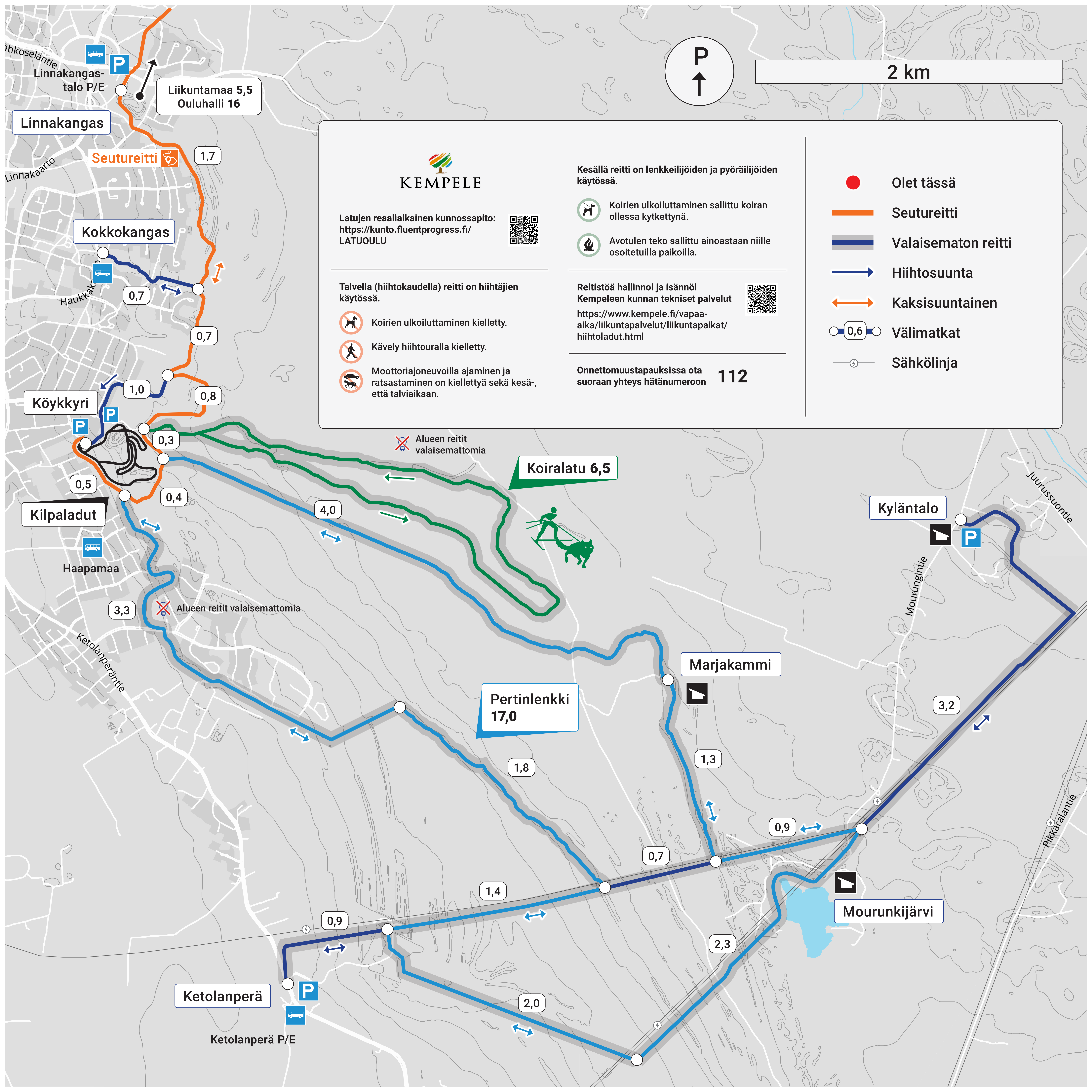
0,7

1,0

0,8

0,3

0,4



2 km



Latujen reaaliaikainen kunnossapito:  
<https://kunto.fluentprogress.fi/LATUOULU>



Talvella (hiihtokaudella) reitti on hiihtäjien käytössä.

- Koirien ulkoiluttaminen kielletty.
- Kävely hiihtouralla kielletty.
- Moottoriajoneuvoilla ajaminen ja ratsastaminen on kiellettyä sekä kesä- että talviaikaan.

Kesällä reitti on lenkkeilijöiden ja pyöräilijöiden käytössä.

- Koirien ulkoiluttaminen sallittu koiran ollessa kytkettynä.
- Avotulen teko sallittu ainoastaan niille osoitetuilla paikoilla.

Reitistöä hallinnoi ja isännöi Kempeleen kunnan tekniset palvelut  
<https://www.kempele.fi/vapaa-aika/liikuntapalvelut/liikuntapaikat/hiihtoladut.html>



Onnettomuustapauksissa ota suoraan yhteys hätänumeroon **112**

- Olet tässä
- Seutureitti
- Valaisematon reitti
- Hiihtosuunta
- Kaksisuuntainen
- Välimatkat
- Sähkölinja

Alueen reitit valaisemattomia

**Koiralatu 6,5**

**Pertinlenkki 17,0**

**Marjakammi**

**Mourunkijärvi**

**Ketolanperä**

Ketolanperä P/E

**Kilpaladut**

Haapamaa

**Köykkyri**

**Kokkokangas**

**Linnakangas**

Liikuntamaa 5,5  
Ouluhalli 16

**Seutureitti**

Alueen reitit valaisemattomia

**Kyläntalo**

0,5

0,4

1,0

0,8

0,7

0,7

0,7

1,7

4,0

3,3

0,3

0,5

0,3

0,3

1,8

1,3

3,2

0,9

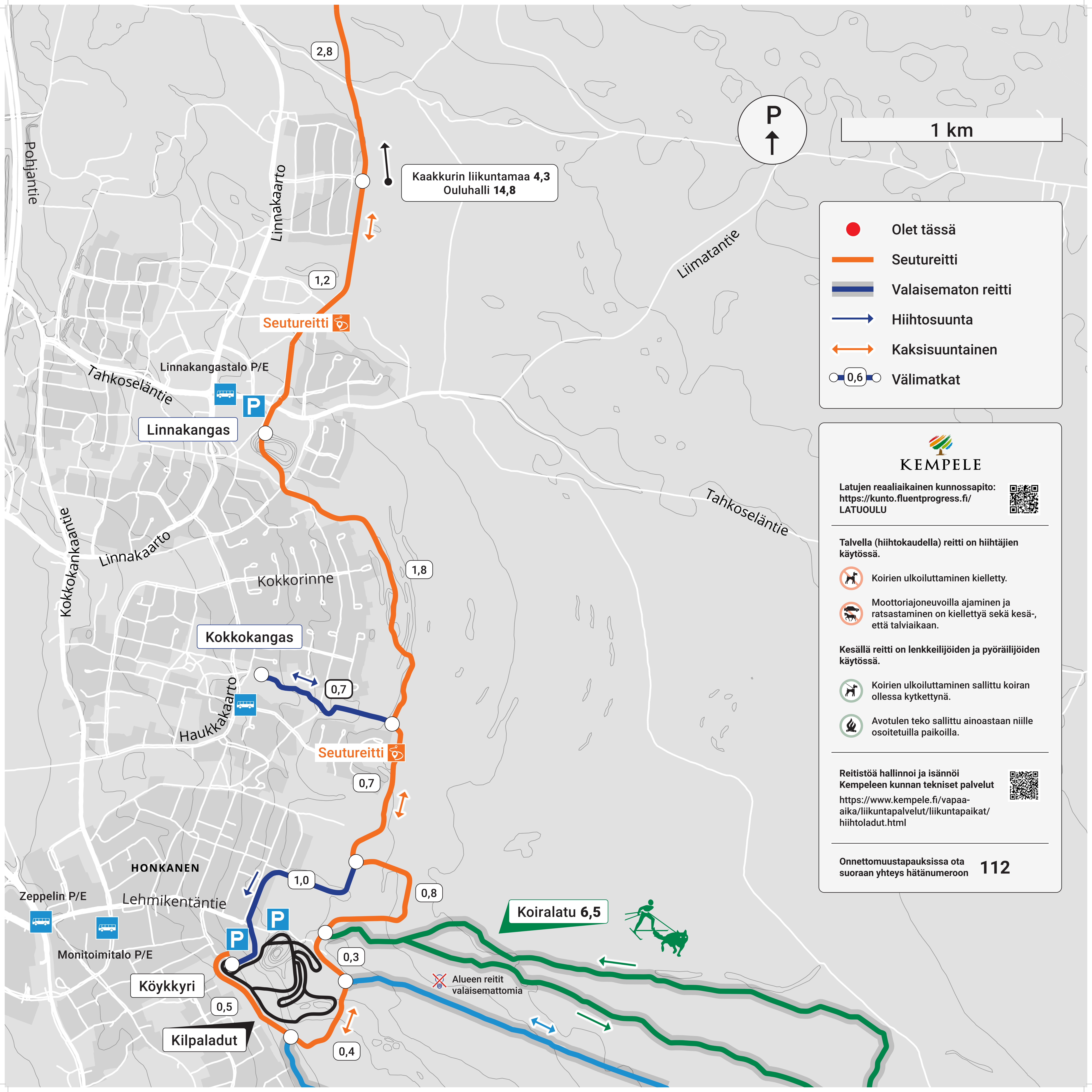
0,7

1,4

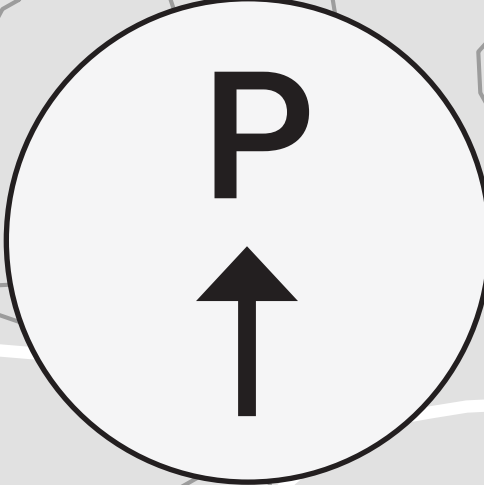
2,3

0,9

2,0



1 km



- Olet tässä
- Seutureitti
- Valaisematon reitti
- Hiihtosuunta
- ↔ Kaksisuuntainen
- 0,6 Välimatkat



Latujen reaaliaikainen kunnossapito:  
<https://kunto.fluentprogress.fi/LATUOULU>



Talvella (hiihtokaudella) reitti on hiihtäjien käytössä.

- Koirien ulkoiluttaminen kielletty.
- Moottoriajoneuvoilla ajaminen ja ratsastaminen on kiellettyä sekä kesä-, että talviaikaan.

Kesällä reitti on lenkkeilijöiden ja pyöräilijöiden käytössä.

- Koirien ulkoiluttaminen sallittu koiran ollessa kytkettynä.
- Avotulen teko sallittu ainoastaan niille osoitetuilla paikoilla.

Reitistöä hallinnoi ja isännöi  
 Kempeleen kunnan tekniset palvelut  
<https://www.kempele.fi/vapaa-aika/liikuntapalvelut/liikuntapaikat/hiihtoladut.html>



Onnettomuustapauksissa ota suoraan yhteys hätänumeroon **112**

Kaakkurin liikuntamaa 4,3  
 Ouluhalli 14,8

Koiralatu 6,5

Alueen reitit valaisemattomia

Pohjantie

Linnakaarto

Liimatantie

Tahkoseläntie

Linnakangastalo P/E

Linnakangas

Kokkokankantaantie

Linnakaarto

Kokkorinne

Kokkokangas

Haukkakaarto

HONKANEN

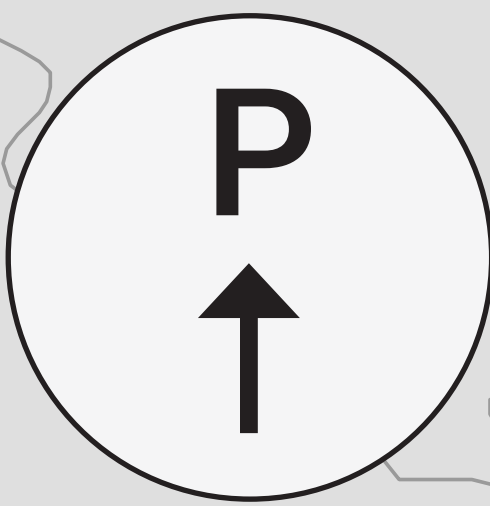
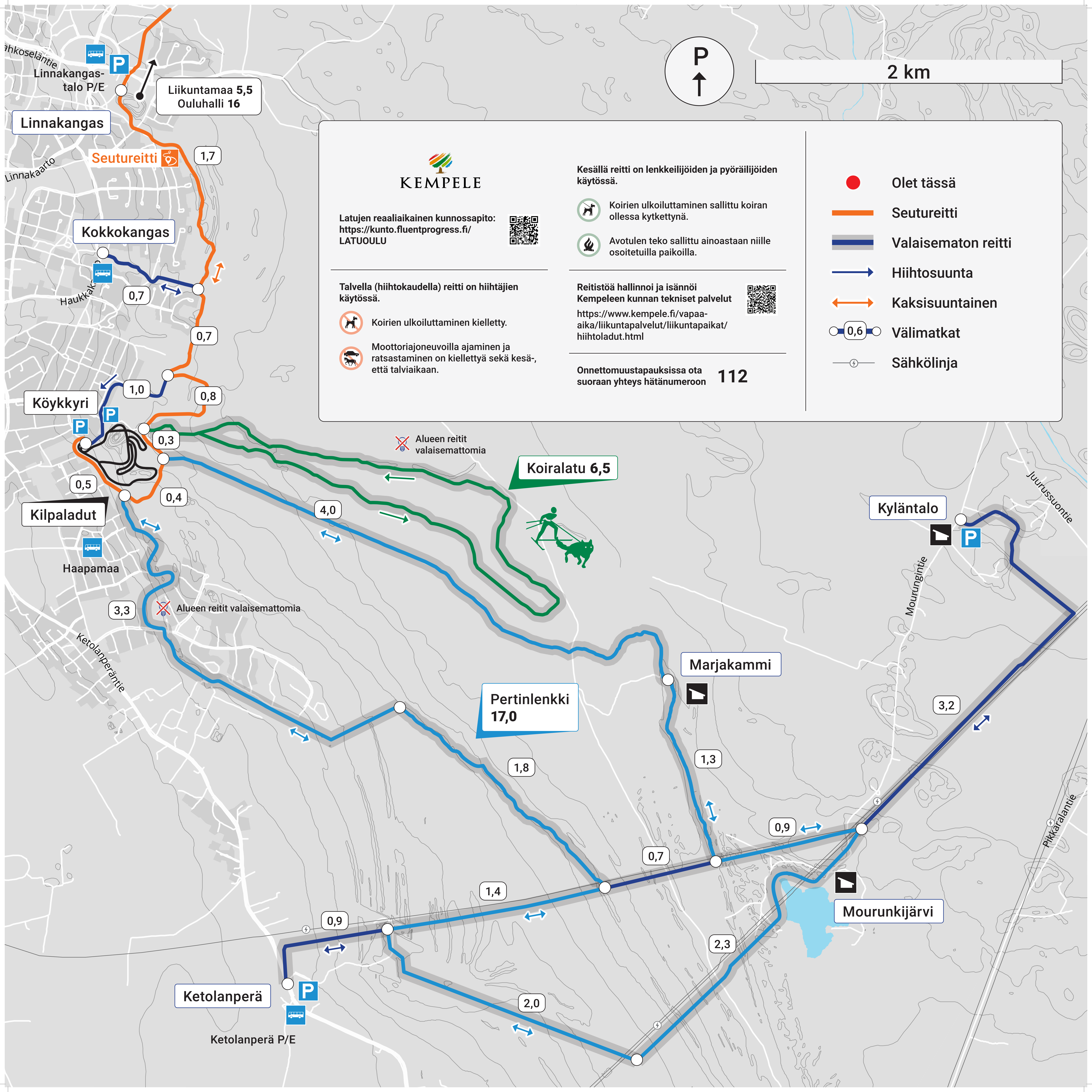
Zeppelin P/E

Lehmikentäntie

Monitoimitalo P/E

Köykkyri

Kilpaladut



2 km



Latujen reaaliaikainen kunnossapito:  
<https://kunto.fluentprogress.fi/LATUOULU>



Talvella (hiihtokaudella) reitti on hiihtäjien käytössä.

Koirien ulkoiluttaminen kielletty.

Moottoriajoneuvoilla ajaminen ja ratsastaminen on kiellettyä sekä kesä- että talviaikaan.

Kesällä reitti on lenkkeilijöiden ja pyöräilijöiden käytössä.

Koirien ulkoiluttaminen sallittu koiran ollessa kytkettynä.

Avotulen teko sallittu ainoastaan niille osoitetuilla paikoilla.

Reitistöä hallinnoi ja isännöi Kempeleen kunnan tekniset palvelut

<https://www.kempele.fi/vapaa-aika/liikuntapalvelut/liikuntapaikat/hiihtoladut.html>



Onnettomuustapauksissa ota suoraan yhteys hätänumeroon **112**

- Olet tässä
- Seutureitti
- Valaisematon reitti
- Hiihtosuunta
- Kaksisuuntainen
- Välimatkat
- Sähkölinja

Alueen reitit valaisemattomia

**Koiralatu 6,5**

**Pertinlenkki 17,0**

**Marjakammi**

**Kyläntalo**

**Mourunkijärvi**

**Ketolanperä**

Ketolanperä P/E

**Linnakangas**

**Kokkokangas**

**Köykkyri**

**Kilpaladut**

Haapamaa

Liikuntamaa 5,5  
Ouluhalli 16

Seutureitti

0,7

0,7

1,0

0,8

0,5

0,4

4,0

3,3

Alueen reitit valaisemattomia

1,8

1,3

3,2

0,9

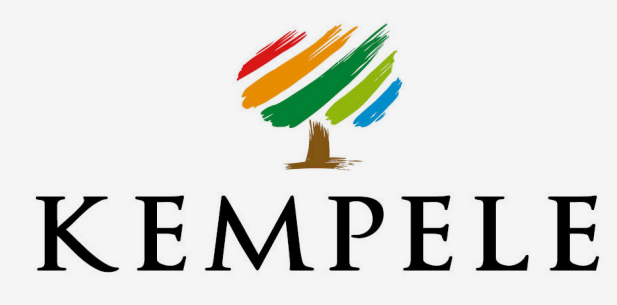
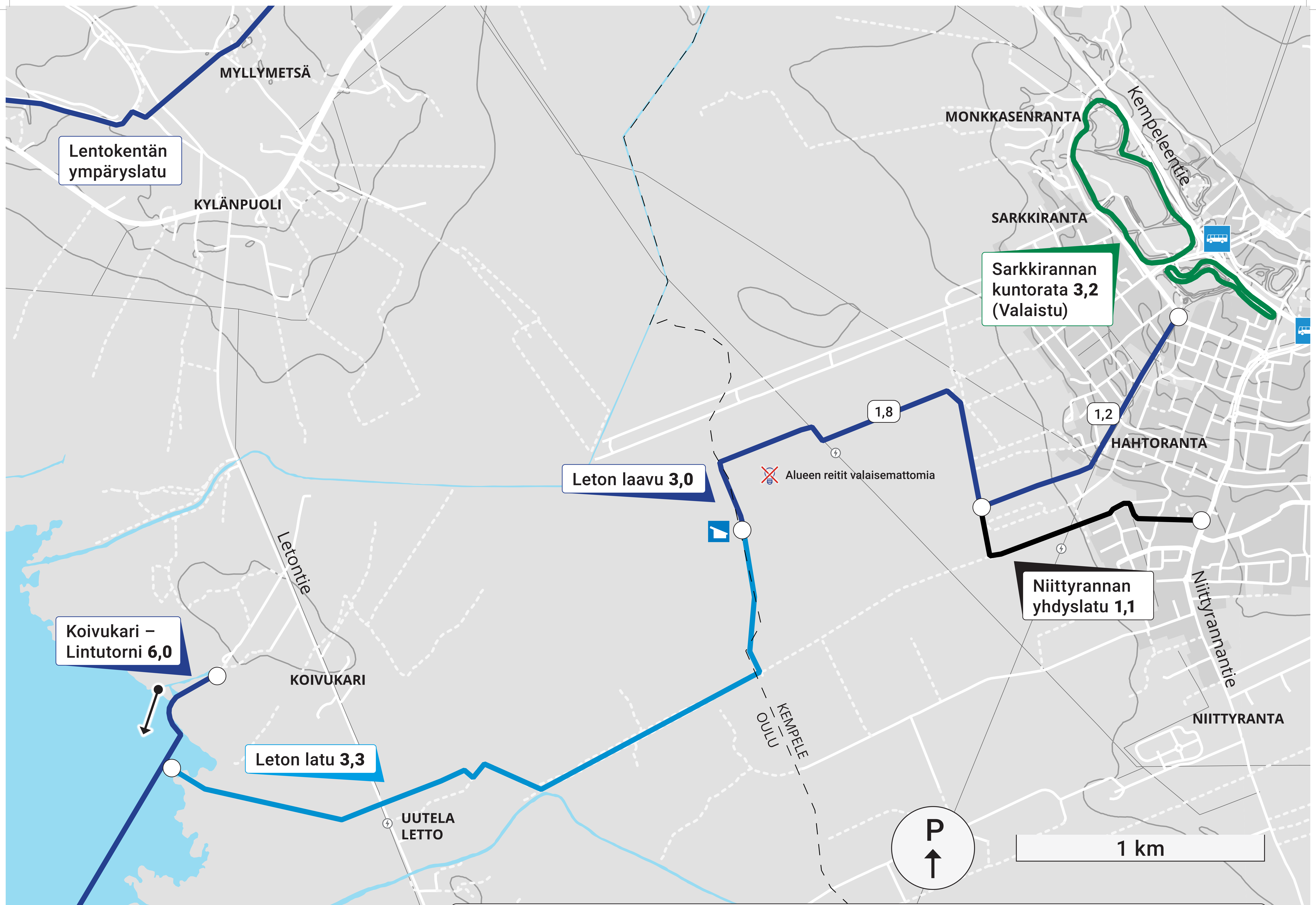
0,7

1,4

2,3

0,9

2,0



Latujen reaaliaikainen kunnossapito:  
<https://kunto.fluentprogress.fi/LATUOULU>



Talvella (hiihtokaudella) reitti on hiihtäjien käytössä.

- Koirien ulkoiluttaminen kielletty.
- Moottorijoneuvoilla ajaminen ja ratsastaminen on kiellettyä sekä kesä-, että talviaikaan.

Kesällä reitti on lenkkeilijöiden ja pyöräilijöiden käytössä.

- Koirien ulkoiluttaminen sallittu koiran ollessa kytkettynä.
- Avotulen teko sallittu ainoastaan niille osoitetuilla paikoilla.

Reitistöä hallinnoi ja isännöi Kempeleen kunnan tekniset palvelut  
<https://www.kempele.fi/vapaa-aika/liikuntapalvelut/liikuntapaikat/hiihtoladut.html>



Onnettomuustapauksissa ota suoraan yhteys hätänumeroon **112**

- Olet tässä
- Välimatkat
- Sähkölinja
- Laavu

Alueen reitit ovat valaisemattomia lukuunottamatta Sarkkirannan kuntorataa.