

KÖYKKYRIN RETKIREITISTÖ

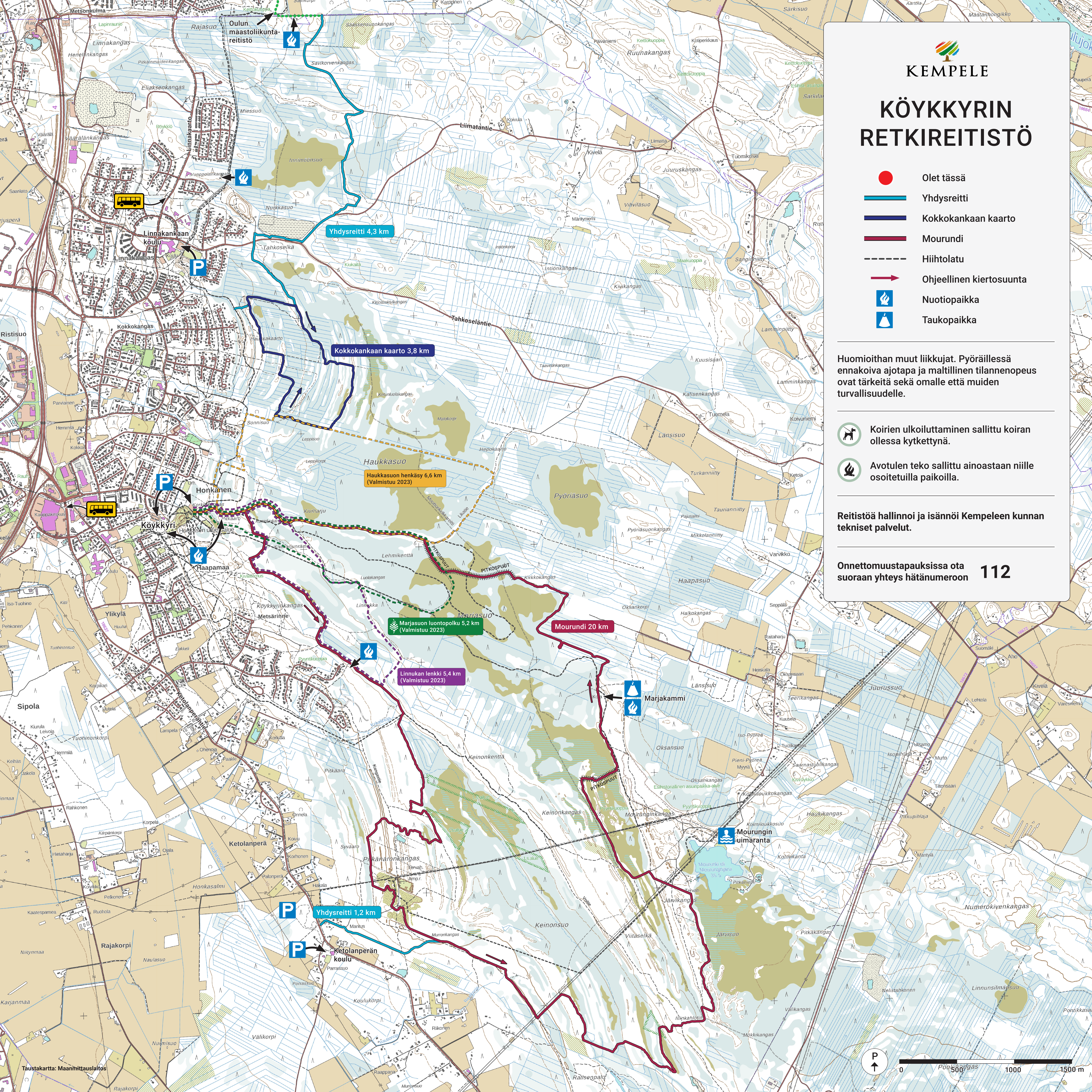
- Olet tässä
- Yhdysreitti
- Kokkokankaan kaarto
- Mourundi
- - - Hihtolatu
- Ohjeellinen kiertosuunta
- Nuotiopaikka
- Taukopaikka

Huomioithan muut liikkuajat. Pyöräillessä ennakoiva ajotapa ja maltillinen tilallisuus ovat tärkeitä sekä omalle että muiden turvallisuudelle.



- Koirien ulkoiluttaminen sallittu koiran ollessa kytkettynä.
- Avotulen teko sallittu ainoastaan niille osoitetuilla paikoilla.

Reitistöä hallinnoi ja isännöi Kempeleen kunnan tekniset palvelut.



Onnettomuustapauksissa ota suoraan yhteys hätänumeroon **112**



KÖYKKYRIN RETKIREITISTÖ

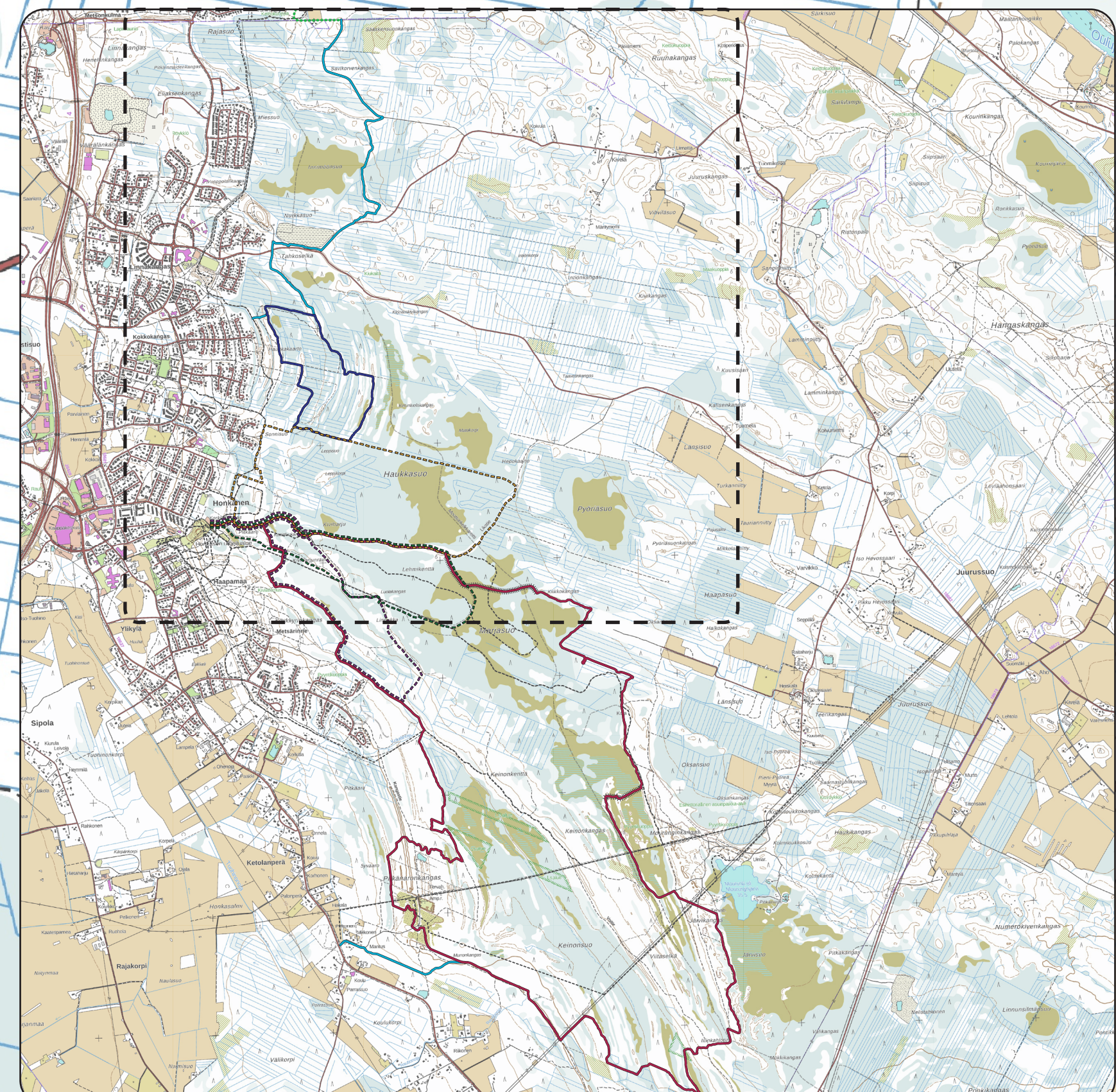
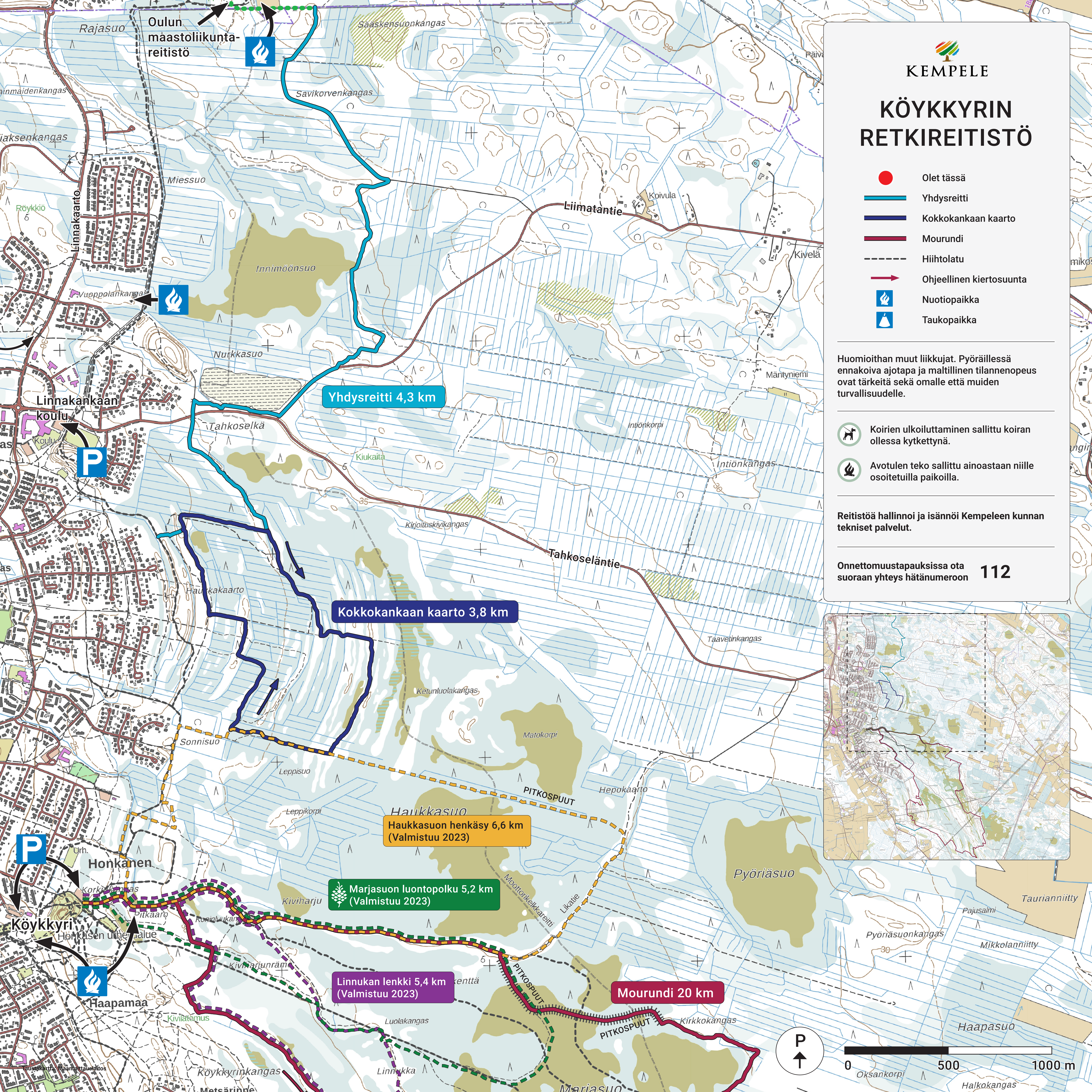
- Olet tässä
- Yhdysreitti
- Kokkokankaan kaarto
- Mourundi
- - - Hihtolatu
- Ohjeellinen kiertosuunta
-  Nuotiopaikka
-  Taukopaikka

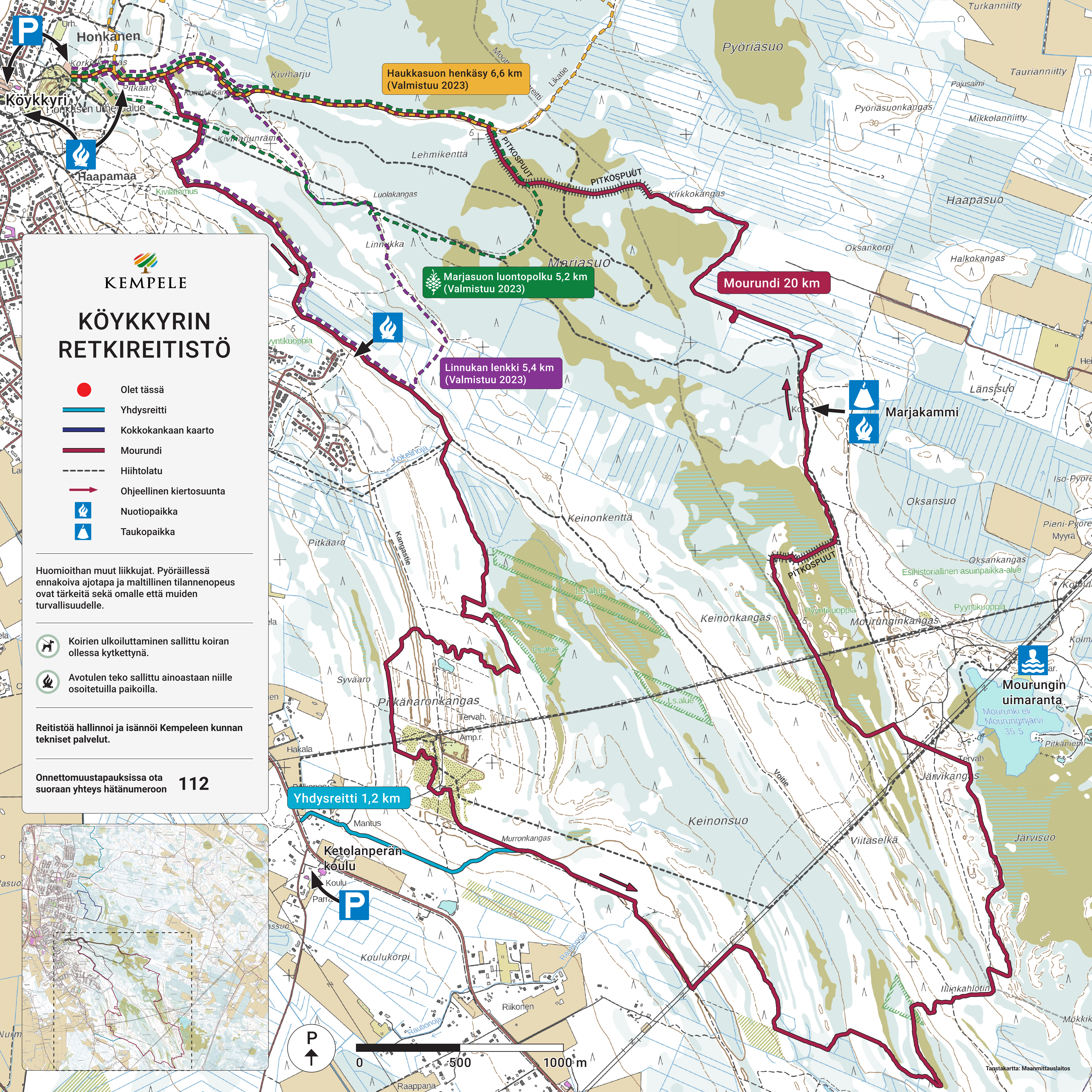
Huomioithan muut liikkujat. Pyöräillessä ennakoiva ajotapa ja maltillinen tilannenopeus ovat tärkeitä sekä omalle että muiden turvallisuudelle.

-  Koirien ulkoiluttaminen sallittu koiran ollessa kytkettynä.
-  Avotulen teko sallittu ainoastaan niille osoitetuilla paikoilla.

Reitistöä hallinnoi ja isännöi Kempeleen kunnan tekniset palvelut.

Onnettomuustapauksissa ota suoraan yhteys hätänumeroon **112**





KEMPELE

KÖYKKYRIN RETKIREITISTÖ

- Olet tässä
- Yhdysreitti
- Kokkokankaan kaarto
- Mourundi
- Hiihtolatu
- ➔ Ohjeellinen kiertosuunta
- Nuotiopaikka
- Taukopaikka

Huomioithan muut liikkujat. Pyöräillessä ennakoiva ajotapa ja maltillinen tilannenopeus ovat tärkeitä sekä omalle että muiden turvallisuudelle.

- Koirien ulkoiluttaminen sallittu koiran ollessa kytkettynä.
- Avotulen teko sallittu ainoastaan niille osoitetuilla paikoilla.

Reitistöä hallinnoi ja isännöi Kempeleen kunnan tekniset palvelut.

Onnettomuustapauksissa ota suoraan yhteys hätänumeroon **112**

